	RIF. PROCEDURA REQ.5 INDICATORE 5.2 – ELEMENTO 5.2.1.		CDQ	
	CARTA DELLA QUALITA'		Pagina 1 di 4	
	Rev.	13	del	01/04/2024

SEIDUESEI.org S.r.l. è un'azienda che eroga servizi e formazione alle aziende in ambito di sicurezza sul lavoro e sui cantieri.

La nostra mission aziendale è quella di “fornire ai nostri Clienti servizi di elevata professionalità e di diffondere all'interno delle aziende la *cultura della sicurezza*”.

SEIDUESEI.org S.r.l. ha adottato ed applicato la presente **Carta della Qualità** con l'obiettivo di esplicitare ai committenti e a tutte le altre parti interessate le caratteristiche dei servizi di formazione offerti e gli impegni assunti dall'azienda a garanzia della qualità e trasparenza dei propri servizi.

Nella redazione del presente documento, **SEIDUESEI.org S.r.l.** si è ispirata ai criteri e principi di uguaglianza, efficacia e trasparenza, garantendo il costante confronto tra le esigenze espresse ed inespresse degli utenti e la propria offerta formativa.

La **Carta della Qualità** adottata vuole essere uno strumento di comunicazione ed informazione rivolto sia all'esterno che all'interno: infatti, da un lato fornisce ai Clienti informazioni sulle modalità adottate e standard promessi, dall'altro permette un maggior coinvolgimento di tutti i dipendenti e collaboratori e l'adozione di una filosofia aziendale indirizzata al miglioramento continuo ed alla qualità dei servizi formativi.

La Direzione della **SEIDUESEI.org S.r.l.** si impegna a diffondere la presente **Carta della Qualità** a tutti i livelli dell'organizzazione, attraverso l'affissione presso gli uffici aziendali e durante le riunioni con il personale ed i collaboratori.

LE NOSTRE SEDI

SEDE LEGALE: Via Lungo Sarca, 67 – 38077 COMANO TERME (TN)

SEDE OPERATIVA: Via Medici, 4/3 – 38123 TRENTO


SEDE FORMATIVA: Via Alcide Degasperi, 34/3 – 38123 Trento (TN)

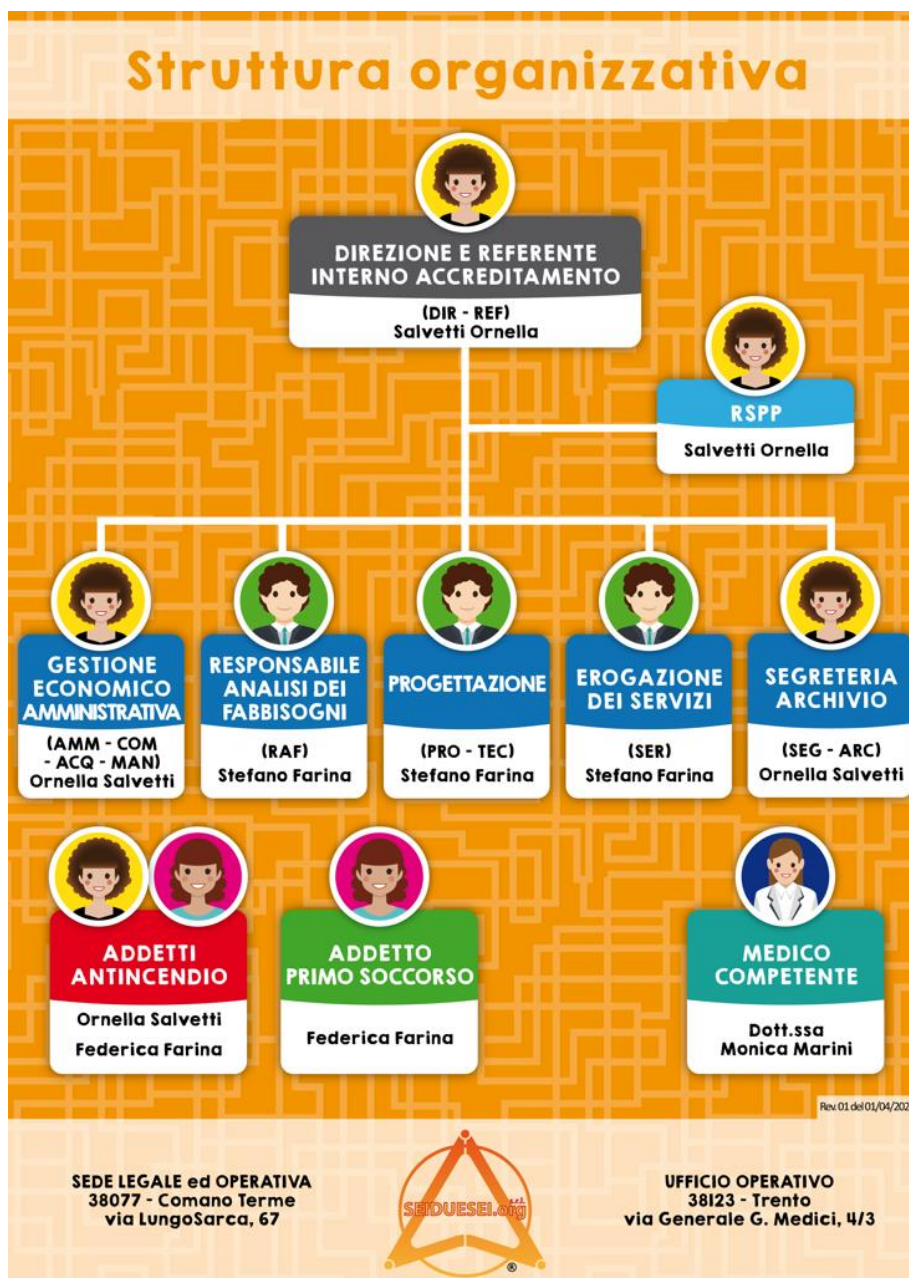
RIFERIMENTI TELEFONICI: Tel. 0465 750048 – Cellulare 328 0165803

Email: info@seiduesei.org – Sito internet: www.seiduesei.org

LA NOSTRA ORGANIZZAZIONE

SEIDUESEI.org S.r.l. ha individuato al proprio interno le responsabilità ed autorità al fine di avere una struttura organizzativa chiara e condivisa. Per questo, l'azienda si è dotata di un Organigramma Nominativo che indica chiaramente i responsabili e le relazioni tra di essi.


	RIF. PROCEDURA REQ.5 INDICATORE 5.2 – ELEMENTO 5.2.1.		CDQ	
	CARTA DELLA QUALITA'			Pagina 2 di 4
	Rev.	13	del	01/04/2024



I NOSTRI CORSI DI FORMAZIONE

SEIDUESEI.org S.r.l. progetta, organizza ed eroga corsi di formazione in materia di salute e sicurezza sul lavoro, in particolare:

- ✓ Corso di formazione Datori di Lavoro.
- ✓ Corso di formazione Dirigenti.
- ✓ Corso di formazione Preposti.
- ✓ Corso di formazione base in materia di sicurezza per i lavoratori (parte generale e parte specifica).
- ✓ Corso di formazione attrezzature.
- ✓ Corso di formazione Coordinatori di Cantiere per la sicurezza.
- ✓ Ecc.

	RIF. PROCEDURA REQ.5 INDICATORE 5.2 – ELEMENTO 5.2.1.		CDQ	
	CARTA DELLA QUALITA'		Pagina 3 di 4	
	Rev.	13	del	01/04/2024

Tutti i corsi vengono erogati da personale altamente qualificato ed in conformità a quanto prescritto dalla normativa vigente in materia di salute e sicurezza nei luoghi di lavoro.

TRAGUARDI FORMATIVI DELL'ULTIMO BIENNIO


La Direzione aziendale fissa e verifica periodicamente degli indicatori (quantitativi e qualitativi) di processo che consentono di monitorare gli standard di qualità fissati ed il livello operativo. Lo strumento che **SEIDUESEI.org S.r.l.** utilizza per tenere sotto controllo questi indicatori è il Riesame di Direzione che viene effettuato almeno una volta all'anno.

LA NOSTRA POLITICA PER LA QUALITA' E LA SICUREZZA

- ✓ Servizio verso il cliente, inteso non solo come Committente ma soprattutto come utente finale del nostro lavoro (Ditte, lavoratori e soggetti ad esso collegati); tale servizio si esplica mediante una "consulenza" continua affinché tutti i soggetti ai quali ci si rivolge siano in grado di capire il proprio ruolo e di conseguenza poter essere soggetti attivi della sicurezza;
- ✓ Prestazioni effettuate nel pieno rispetto delle normative vigenti in materia di sicurezza;
- ✓ Aggiornamento continuo e conoscenza approfondita di tutte le normative e sue evoluzioni;
- ✓ Rivalutazione, elaborazione ed aggiornamento continuativo della valutazione dei rischi legati all'attività, anche nel rispetto delle modifiche normative che possono intervenire, ivi compresa la valutazione stress-lavoro correlato;
- ✓ Studio, approfondimento ed approntamento di sistemi e metodi che anticipino le richieste del Cliente affinché al nascere dell'esigenza sia già pronta la soluzione;
- ✓ Ampliamento ed evoluzione dei servizi in linea con le future tendenze del mercato;
- ✓ Ricerca e sviluppo di metodologie inerenti la formazione, che dovrà essere realizzata in modo specifico sulle necessità del Cliente e calibrata sui soggetti da formare e non con metodi standardizzati ed "uguali per tutti";
- ✓ Motivazione dei dipendenti e collaboratori, mediante la formazione continua;
- ✓ Rafforzamento dell'immagine della Società ad ogni livello di organigramma;

OBIETTIVI

- ✓ Sviluppare e diffondere la "cultura della sicurezza" a tutti i livelli aziendali, al fine di creare comportamenti sicuri e ottenere un miglioramento reale e tangibile del livello di sicurezza sul lavoro;
- ✓ Offrire corsi personalizzati e calati nella quotidianità aziendale, che diano un valore aggiunto pratico ai contenuti;
- ✓ Avvalersi di collaboratori e professionisti di comprovata esperienza e competenza ed utilizzare strumenti didattici idonei, efficienti ed efficaci;
- ✓ Rispondere in maniera tempestiva alle richieste degli utenti finali e dei committenti;
- ✓ Garantire flessibilità nell'erogazione del servizio in termini di tempi, orari, ecc.;
- ✓ Monitorare il grado di soddisfazione dei beneficiari sia diretti che indiretti ed analizzarne i risultati al fine di individuare possibili miglioramenti ai servizi offerti;
- ✓ Gestire in maniera tempestiva ed efficace eventuali reclami del cliente ed adottare opportune azioni correttive al fine di evitare l'eventuale ripetersi del problema riscontrato.

	RIF. PROCEDURA REQ.5 INDICATORE 5.2 – ELEMENTO 5.2.1.		CDQ	
	CARTA DELLA QUALITA'		Pagina 4 di 4	
	Rev.	13	del	01/04/2024

LE NOSTRE RISORSE

RISORSE PROFESSIONALI

SEIDUESEI.org S.r.l. si avvale, per l'erogazione dei servizi di formazione, sia di personale interno che di collaboratori e professionisti esterni, i quali collaborano con la struttura in maniera occasionale o stabile e sono in possesso delle conoscenze e competenze specialistiche che determinano la significatività del corso.

L'attività svolta dai docenti viene monitorata da **SEIDUESEI.org S.r.l.** sia in itinere che alla conclusione del corso, anche attraverso la somministrazione di questionari di soddisfazione ai corsisti.

Le attività di progettazione, organizzazione, gestione, coordinamento, direzione e segreteria vengono gestite da personale adeguatamente qualificato a seconda delle specifiche necessità.

RISORSE MATERIALI

SEIDUESEI.org S.r.l. si assicura che anche le risorse materiali utilizzate durante l'erogazione dei corsi di formazione siano adeguate. Perciò, ha selezionato aule idonee e dotate di un arredamento confortevole che consentano ai partecipanti di seguire i corsi in condizioni ambientali di comfort. Inoltre, utilizza attrezzature tecnologiche (es. proiettori) allo scopo di facilitare la comprensione e l'apprendimento.

La Direzione di SEIDUESEI.org S.r.l.

